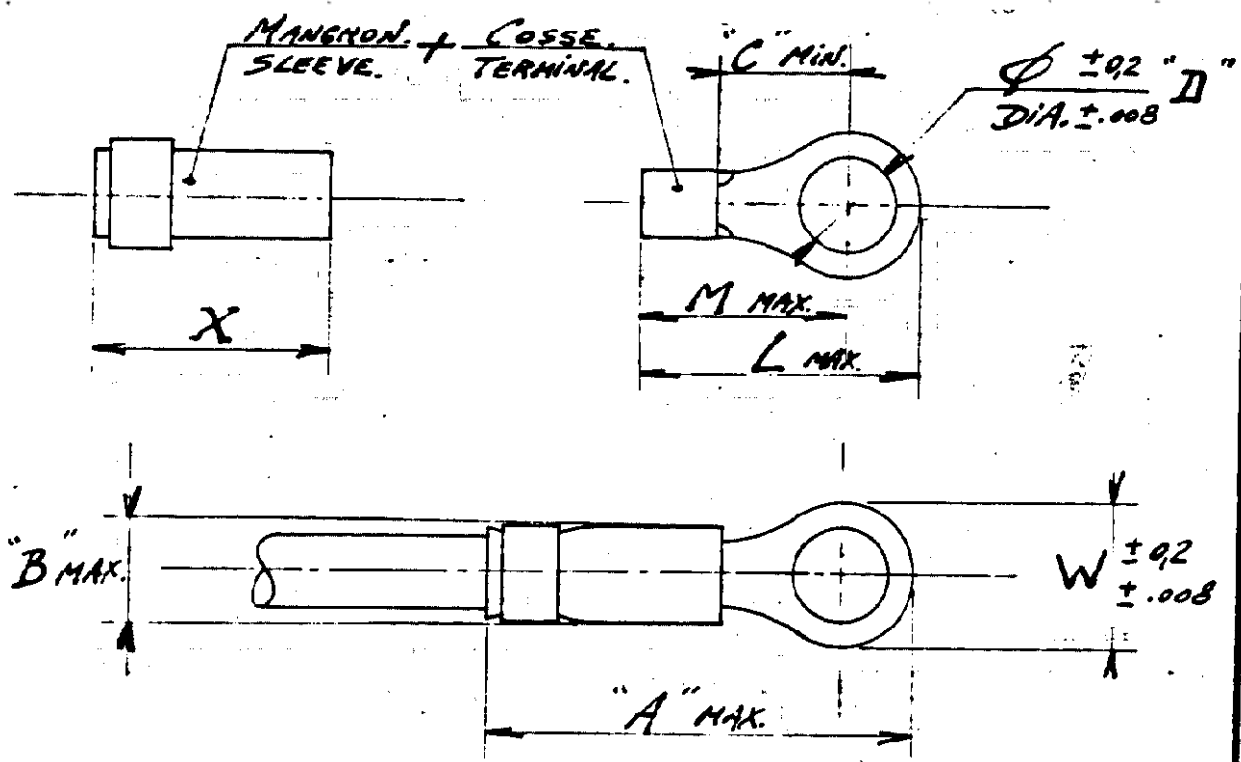


NUMERO 131298

LTR	REVISION RECORD	DATE	DWN	APVD
A1	REVISED PER ECO-15-006978	06JUN2015	NK	MM



LES COTES SONT DONNEES EN mm ET NE DOIVENT PAS ETRE RELEVES A L'ECHELLE SUR LE DESSIN

N°	Taille du Fil WIRE SIZE	mm / inch	Epaisseur THICKNESS	A	B	C	D	L	M	W	X
131298-1	de 26,6 à 42,4 mm <sup>2</sup> 2	mm.	1,8	64,4	16,6	17,2	9,9	42,1	30,8	22,2	35,5
		in.	.070	2.534	.653	.677	.390	1.657	1.212	.875	1.400
131289-1	de 1,64 à 2,64 mm <sup>2</sup> 14	mm.	0,8	27	5,7	7,1	4,3	16,2	11,9	8,7	12,4
		in.	.033	1.062	.225	.281	.171	.637	.469	.343	.490
		mm.									
		in.									
		mm.									
		in.									

CUSTOMER DRAWING

Feuille de  
Sheet of

MATIERE ET FINITION COSSE : Cuivre niché Manchon : PTFE		<b>ETE</b> TE Connectivity	
DIMENS - FIL <u>A</u> ISOLANT <u>A</u>		TYPE <u>STRATO-THERM</u>	
TOLERANCES SAUF INDICATION $\pm 0,1$ & 5°		LOC <u>F A</u>	NO <u>C-131298</u>
ECHANNE <u>X</u>		REV <u>A1</u>	
Cosses Post Isolées POST INSULATED STRATO-THERM.			

DESSINE APPROUVE

FA